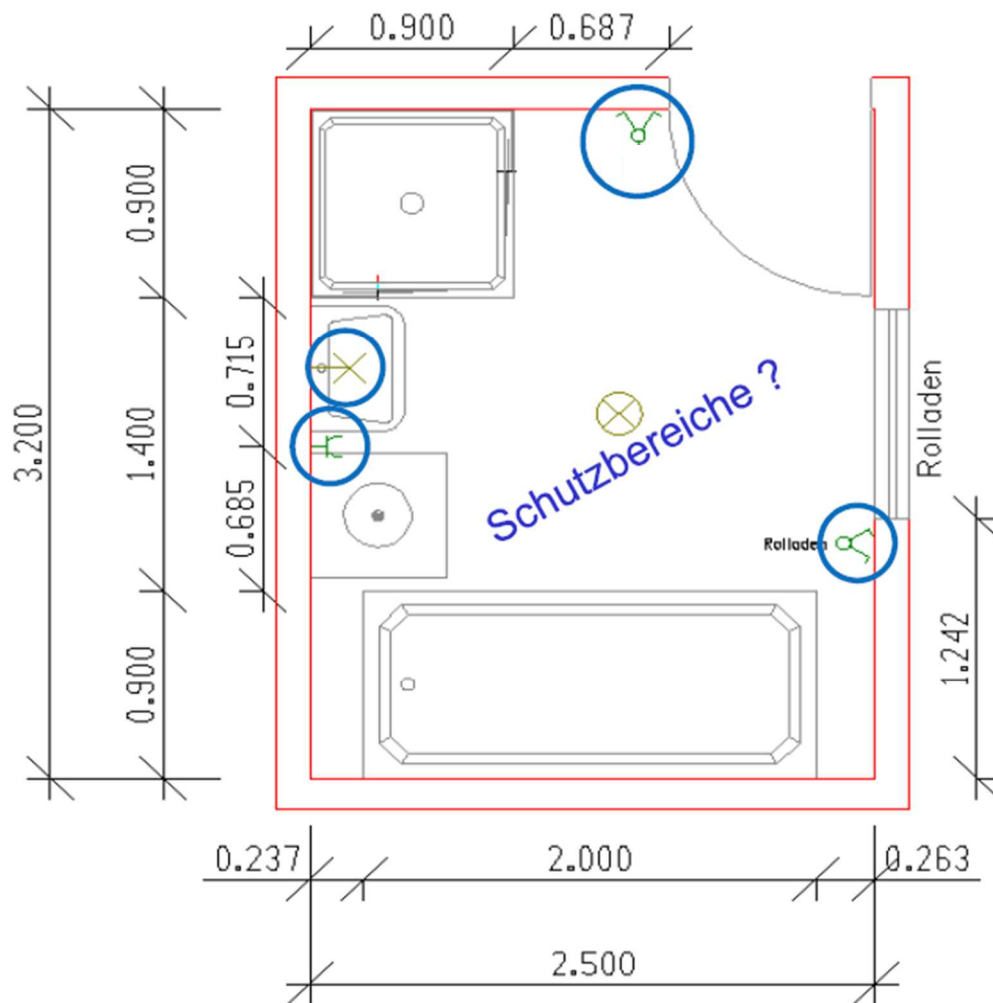






b) Nehmen Sie, mit Hilfe der Tabelle, Stellung zum Plan des Architekten.



<b>Geplante Betriebsmittel:</b>	<b>Zulässig</b>	<b>Unzulässig</b>
Lichtschalter an der Türe (IP20)		
Rollladenschalter (IP44)		
Steckdose bei der Waschmaschine (IP20)		
Darf unter dem Rollladenschalter eine Steckdose installiert werden		
Leuchten Anschluss am Waschtisch		
Spiegelschrank, anstatt Spiegelleuchte, mit integrierter Steckdose beidseitig		
Darf die Waschmaschine neben die Badewanne gestellt werden?		